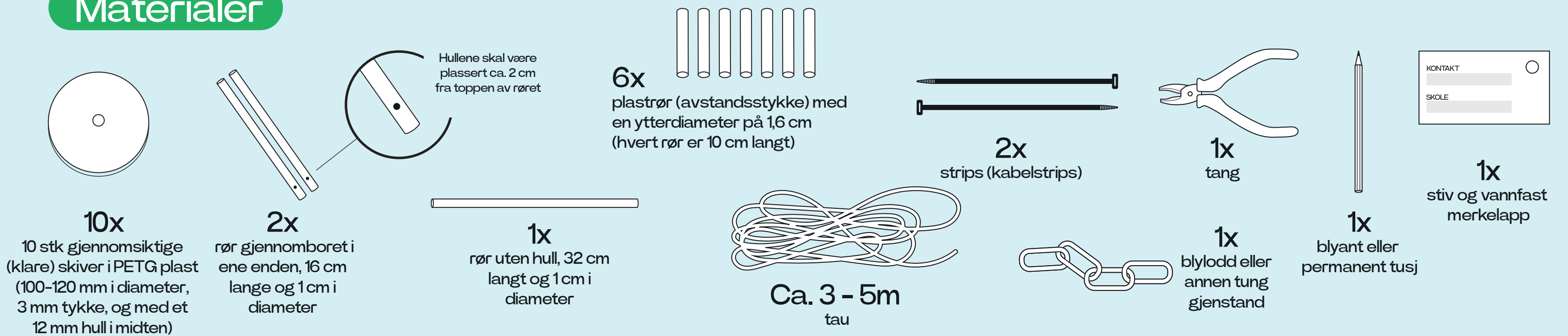


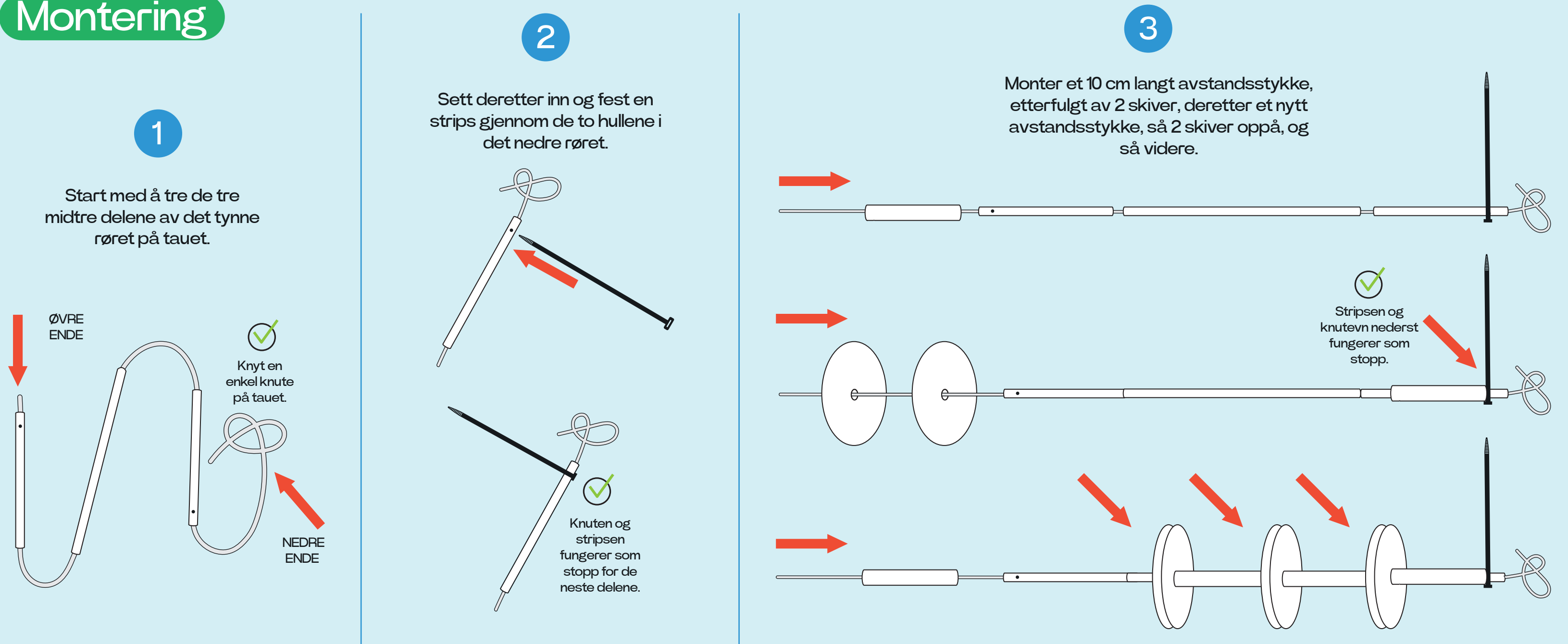
BYGGESETT

VIRTUE RACK

Materialer



Montering



4 Når du har montert de 6 avstandsstykkene og vekslet dem med de 10 skivene, er du klar for de siste stegene.

Knyt en enkel knute i enden av tauet (A) (øvre ende).

Fest en strips gjennom hullene i det øvre, lange røret.

Fest merkelappen til tauet i den øvre enden. Den er lett å kjenne igjen fordi dette er den lengste delen av tauet (A)

Fest kjeden til den nedre enden (B) av tauet (den kortere delen av tauet).

